

Emplacements réservés pour des équipements publics	
Numéro de repère du plan	Affectation de l'emplacement
1	Opération d'ensemble de logements sociaux sur un terrain de la Rosière
2	Démolition de hangars désaffectés pour recréation d'une sente et élargissement du parking du centre-ville

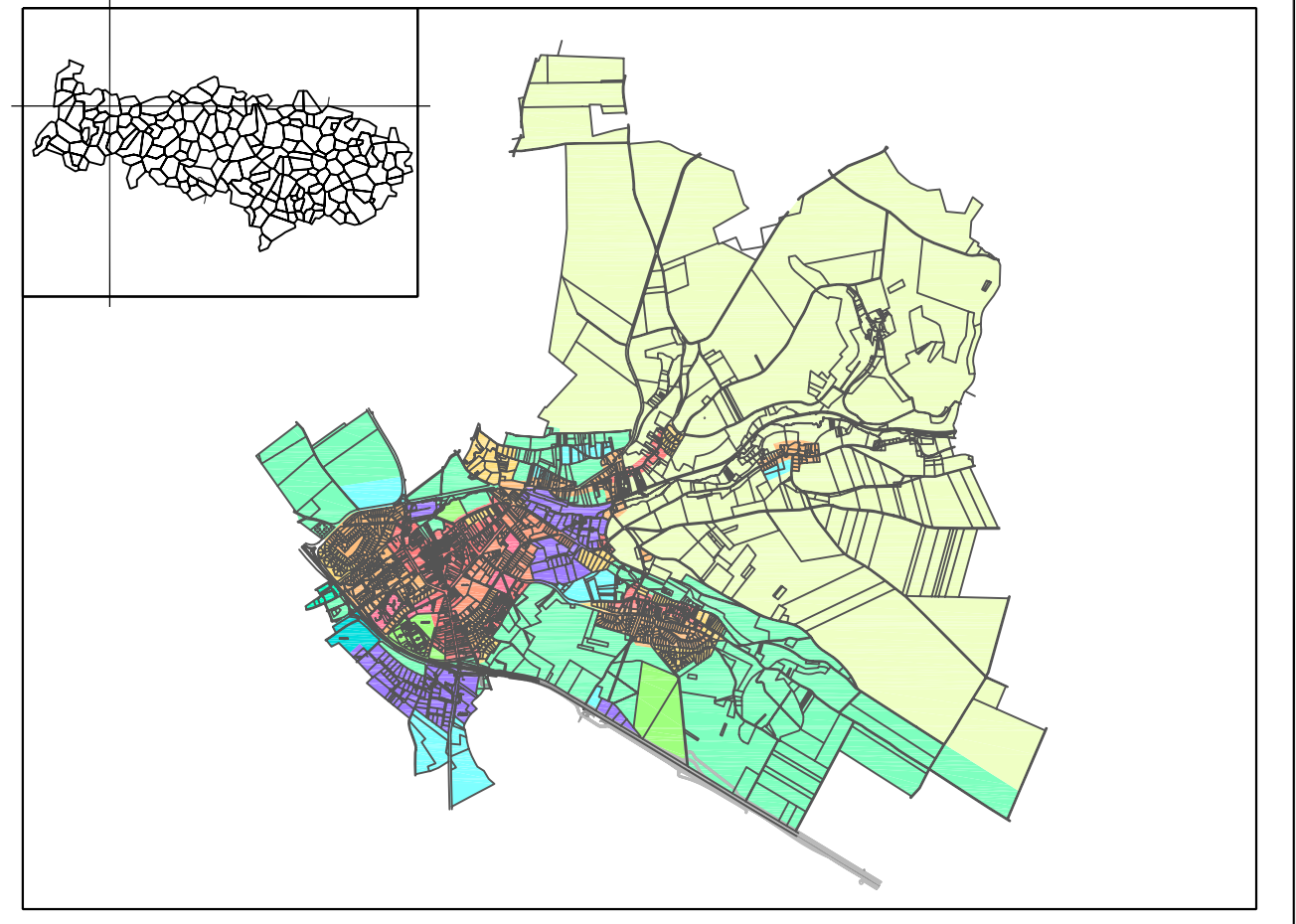
A	ZONE AGRICOLE		ESPACE BOISE CLASSE
N	ZONE NATURELLE		CARRIERES SOUTERRAINES
U	ZONE URBAINE		SECTEUR SUSCEPTIBLE DE CONTENIR DES VESTIGES ARCHEOLOGIQUES
AU	ZONE A URBANISER		EMPLACEMENT RESERVE
	LIMITE DE ZONE, DE SECTEUR		ESPACE BOISE A PRESERVER
	LIMITE DE COMMUNE		JARDINS A PRESERVER
	AXE DE RUISSELLEMENT		BANDE DES LISIERES (50m autour des massifs boisés > 100 ha)
	MARGE DE REcul		

DEPARTEMENT DU VAL D'OISE

COMMUNE DE MAGNY-EN-VEXIN

n° INSEE : 95.355

COMMUNE DE MAGNY-EN-VEXIN - Mairie - 20, rue de Crosne 95420 Magny-en-Vexin - T/ 01.34.67.03.28 - F/01.34.67.31.43



P.L.U.

DOCUMENTS GRAPHIQUES

ECHELLE : 1/10000è

5/6



APPROUVE LE :
13/12/2007

Hortésie - 11 rue des Saules - BP 20 006 - 95 450 VIGNY - T/ 01.30.39.24.88 - F/ 01.34.66.16.59 - hortésie@hortésie.biz